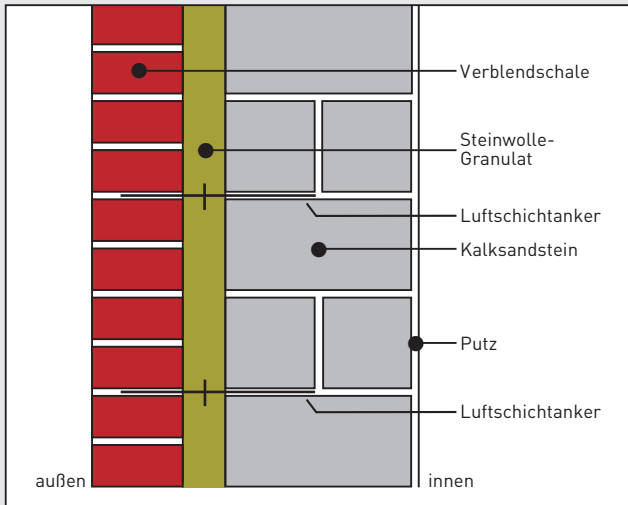


# Energieeinsparung durch das Rockwool Einblasdämmsystem

Wandaufbau (Beispiel): Schema Außenwand



Innenputz aus Kalkgips-  
oder Gipsputz:  
 $\rho = 1400 \text{ kg/m}^3$   
 $\lambda = 0,70 \text{ W/(mK)}$

Hintermauerwerk aus  
Kalksandstein:  
 $\rho = 1800 \text{ kg/m}^3$   
 $\lambda = 0,99 \text{ W/(mK)}$

Granulat KD:  
 $\rho = 100 \text{ kg/m}^3$   
 $\lambda = 0,04 \text{ W/(mK)}$

Verblendschale aus Ziegel:  
 $\rho = 1800 \text{ kg/m}^3$   
 $\lambda = 0,81 \text{ W/(mK)}$